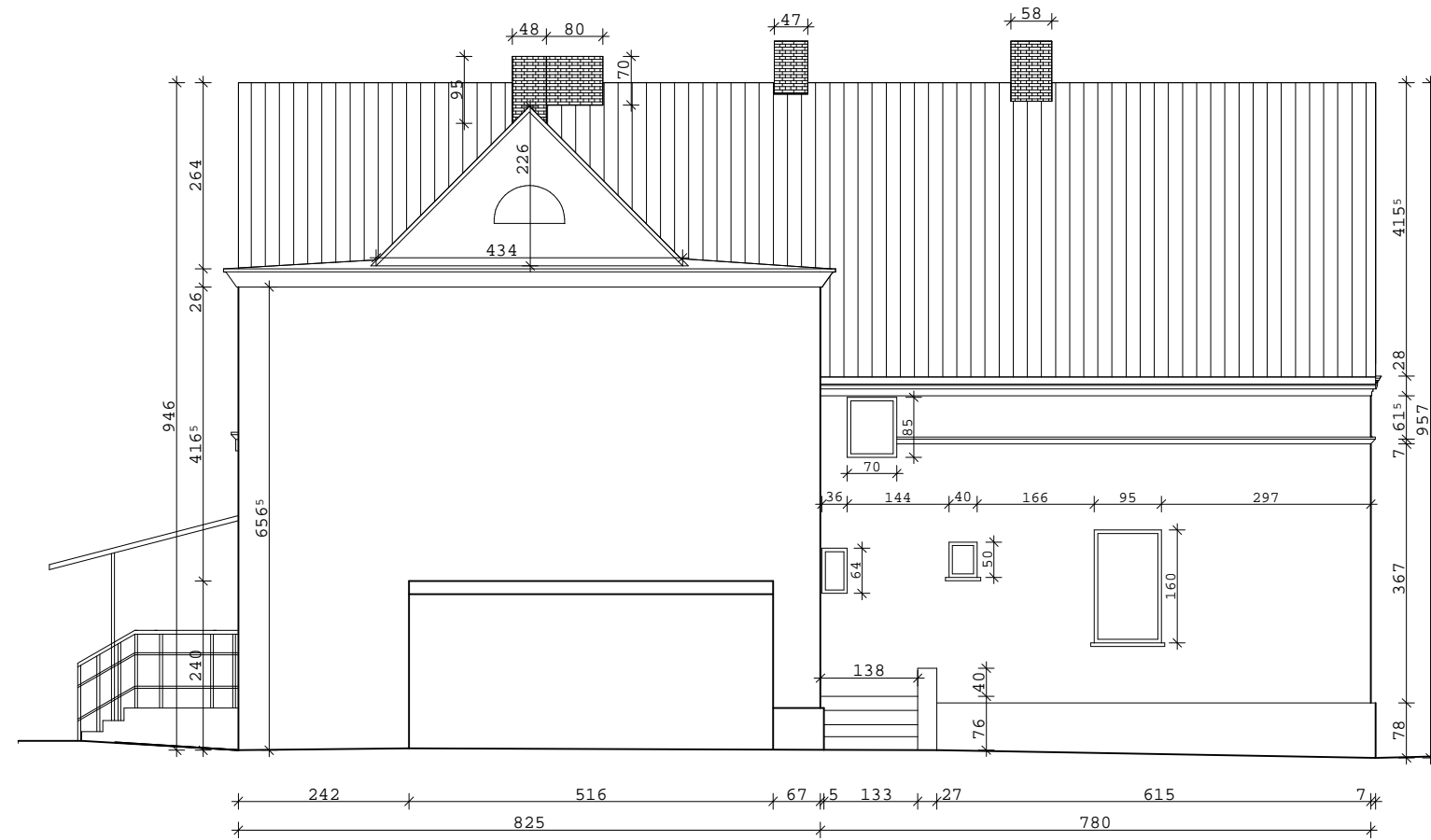


ELEWACJA ZACHODNIA



ELEWACJA PÓŁNOCNA

tytuł projektu :

REMONT ELEWACJI BUDYNKU WRAZ
Z DOCIEPLENIEM.

stadium: projekt arch-bud
branża : architektura i konstrukcja

PRACOWNIA PROJEKTOWA
mgr inż. arch. Bernard Łopacz
ul. Środkowa 5
47-400 Racibórz



ARCHIDOM

e-mail: archidom@wp.pl

projektant:
mgr inż. arch Bernard Łopacz
nr 171/91/OP

inwestor:

POWIATOWY INSPEKTORAT
WETERYNARII
47-400 RACIBÓRZ ul.KATARZYNY 6

lokalizacja:

Racibórz ul.Katarzyny 6
nr.dz. 120/9

temat rysunku:

ELEWACJA ZACHODNIA
I PÓŁNOCNA

opracowanie:

tech. Agnieszka Szuba

data opracowania:

październik 2010

rysunek nr:

2

skala:

1:100

INWENTARYZACJA