



# DZIENNIK URZĘDOWY

## WOJEWÓDZTWA ŚLĄSKIEGO

---

Katowice, dnia 19 lipca 2018 r.

Poz. 4780

### ROZPORZĄDZENIE NR 1/18 WOJEWODY ŚLĄSKIEGO

z dnia 19 lipca 2018 r.

#### **w sprawie zwalczania zgnilca amerykańskiego pszczół na terenie powiatów raciborskiego i rybnickiego**

Na podstawie art. 46 ust. 3 pkt 1, 3 lit. b i 4 ustawy z dnia 11 marca 2004 r. o ochronie zdrowia zwierząt oraz zwalczaniu chorób zakaźnych zwierząt (Dz. U. z 2017 poz. 1855 oraz z 2018 r. poz. 50 i 650) zarządza się, co następuje:

§ 1.1. Ustala się na terenie powiatów raciborskiego i rybnickiego obszar występowania zgnilca amerykańskiego pszczół, zwany dalej „obszarem zapowietrzonym”.

2. Obszar zapowietrzony obejmuje teren ograniczony:

- 1) **od północy:** rozpoczynając od przecięcia DK 45 na wysokości północnej granicy Rudnika z drogą prowadzącą do Brzeźnicy-Łubowic, wzdłuż tej drogi w kierunku wschodnim, do przecięcia z ulicą Kozielską (w miejscowości Brzeźnica), wzdłuż ulicy Kozielskiej do Ligoty Książęcej, dalej na północ wzdłuż ulicy Eichendorffa w Łubowicach, do przecięcia z ulicą Wolności, (w miejscowości Łubowice), na wschód wzdłuż ulicy Wolności (Łubowice), do przecięcia z ulicą Odrzańską (miejscowość Grzegorzowice) do stacji promu na Odrze, przecina Odrę do ulicy Raciborskiej w Ciechowicach, ulicą Wodną, Kuźnicką, w kierunku północnym ulicą Raciborską do południowej granicy zbiorników wodnych (stawów hodowlanych). Południową granicą stawów do linii kolejowej Racibórz – Dziergowice, przecina tory kolejowe i wzdłuż linii kolejowej łączącej linię Racibórz – Dziergowice z linią Racibórz – Nędza, dalej wzdłuż linii kolejowej przecinającej miejscowość Nędza aż do Szymocic do przecięcia z drogą 919, w kierunku południowym wzdłuż południowej granicy stawów hodowlanych do granicy z powiatem rybnickim (gm. Lyski);
- 2) **od wschodu:** od granicy z powiatem rybnickim obejmując wsie Raszczyce i Adamowice do granicy lasu i dalej wzdłuż granicy lasu do Nowej Wsi, następnie w miejscowości Nowa Wieś ulicą Leśną do ulicy Dobrej i dalej tą ulicą do ulicy Rudnej, następnie ulicą Rudną w linii prostej do stawu Żelazistego, obejmując wieś Dzimierz, wzdłuż granicy stawów, dalej od skrzyżowania rzeki Sumina z ulicą Wygony wzdłuż rzeki Sumina do granicy administracyjnej wsi Pstrężna i Dzimierz, następnie w kierunku południowo-zachodnim do drogi krajowej numer 923 i do skrzyżowania z ulicą Morcinka w miejscowości Pstrężna i dalej ulicą Morcinka do ulicy Długiej w miejscowości Łańce do granicy z powiatem raciborskim;
- 3) **od południa:** dalej ulicą Długą w kierunku zachodnim, do skrzyżowania z ulicą Wolności i dalej kierując się na południe ulicą Wolności, następnie ulicą Stawową, do skrzyżowania z ulicą Raciborską/Rybnicką, w kierunku wschodnim do skrzyżowania z ulicą Lęgów (Kornowac), dalej ulicą Potoki do granicy powiatu Wodzisławskiego (granice Lubonii), dalej na zachód wzdłuż granicy powiatu raciborskiego i wodzisławskiego do rzeki Odry na terenie kompleksu Wielikąt, dalej wzdłuż linii Odry w kierunku północnym do zakładu „Rafako” w miejscowości Racibórz, i dalej wzdłuż ulicy Łąkowej przecinając linię kolejową i następnie ulicą Ocicką w miejscowości Racibórz do skrzyżowania z DK 45 (ulice Starowiejska i Bogumińska);

4) **od zachodu:** od skrzyżowania drogi numer 916 z DK 45 (ulice Starowiejska i Bogumińska), dalej w kierunku północnym ulicą Starowiejską (DK 45) do skrzyżowania z ulicą Głubczycką i dalej DK 45 (ul. Kozielska, Kwiatowa) i na wysokości miejscowości Rudnik do skrzyżowania z drogą na Brzeźnicę-Łubowice.

3. Mapy obszaru zapowietrzonego stanowią załączniki Nr 1 i Nr 2 do rozporządzenia.

§ 2. 1. Ustala się sposób oznaczenia obszaru zapowietrzonego poprzez ustawienie tablic ostrzegawczych z trwałym i widocznym napisem „Uwaga. Zgnilec amerykański pszczoł. Obszar zapowietrzony”.

2. Tablice, o których mowa w ust. 1 umieszcza się na wszystkich drogach wjazdowych do obszaru zapowietrzonego.

3. Do oznaczenia obszaru zapowietrzonego w sposób określony w ust. 1 zobowiązuje się Wójtów Gmin Kornowac, Lyski, Nędza i Rudnik oraz Prezydenta Miasta Racibórz.

§ 3. W obszarze zapowietrzonym nakazuje się:

- 1) wykonanie przeglądu pasiek przez wyznaczonych urzędowych lekarzy weterynarii;
- 2) niezwłoczne zgłaszanie właściwemu miejscowo powiatowemu lekarzowi weterynarii przypadków zachorowań pszczoł z objawami mogącymi wskazywać na zgnilec amerykański pszczoł.

§ 4. W obszarze zapowietrzonym zakazuje się:

- 1) przemieszczania, bez zezwolenia właściwego miejscowo powiatowego lekarza weterynarii rodzin pszczelich, pszczoł, matek pszczelich, czerwia, pni pszczelich oraz sprzętu i narzędzi używanych do pracy w pasiece;
- 2) organizowania wystaw i targów z udziałem pszczoł.

§ 5. Nakazy i zakazy określone w rozporządzeniu dotyczą wszystkich posiadaczy pszczoł z obszaru zapowietrzonego i obowiązują do czasu uchylecia rozporządzenia.

§ 6. Wykonanie rozporządzenia powierza się:

- 1) Wójtom Gmin Kornowac, Lyski, Nędza, Rudnik;
- 2) Prezydentowi Miasta Racibórz;
- 3) urzędowym lekarzom weterynarii wyznaczonym przez właściwego miejscowo powiatowego lekarza weterynarii.

§ 7. Rozporządzenie podlega ogłoszeniu w Dzienniku Urzędowym Województwa Śląskiego.

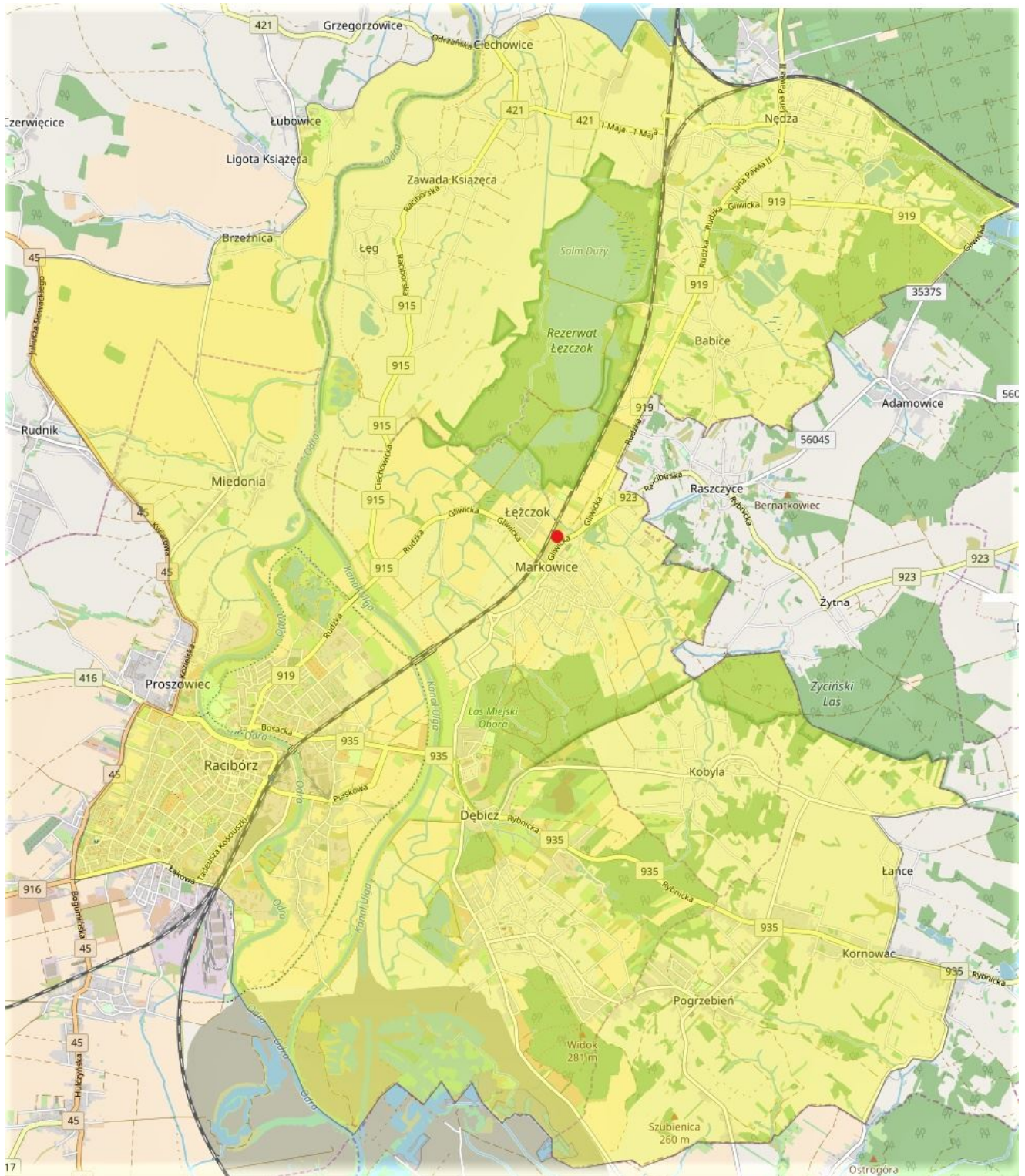
§ 8. Rozporządzenie wchodzi w życie z dniem ogłoszenia w sposób zwyczajowo przyjęty na terenie gmin Kornowac, Lyski, Nędza, Rudnik oraz miasta Racibórz.

wz. Wojewody Śląskiego  
I Wicewojewoda Śląski

**Jan Chrzęszcz**

Załącznik Nr 1 do rozporządzenia Nr 1/18  
Wojewody Śląskiego  
z dnia 19 lipca 2018 r.

**Mapa obszaru zapowietrzonego - PIW Racibórz**



Załącznik Nr 2 do rozporządzenia Nr 1/18  
Wojewody Śląskiego  
z dnia 19 lipca 2018 r.

### Mapa obszaru zapowietrzonego - PIW Rybnik

