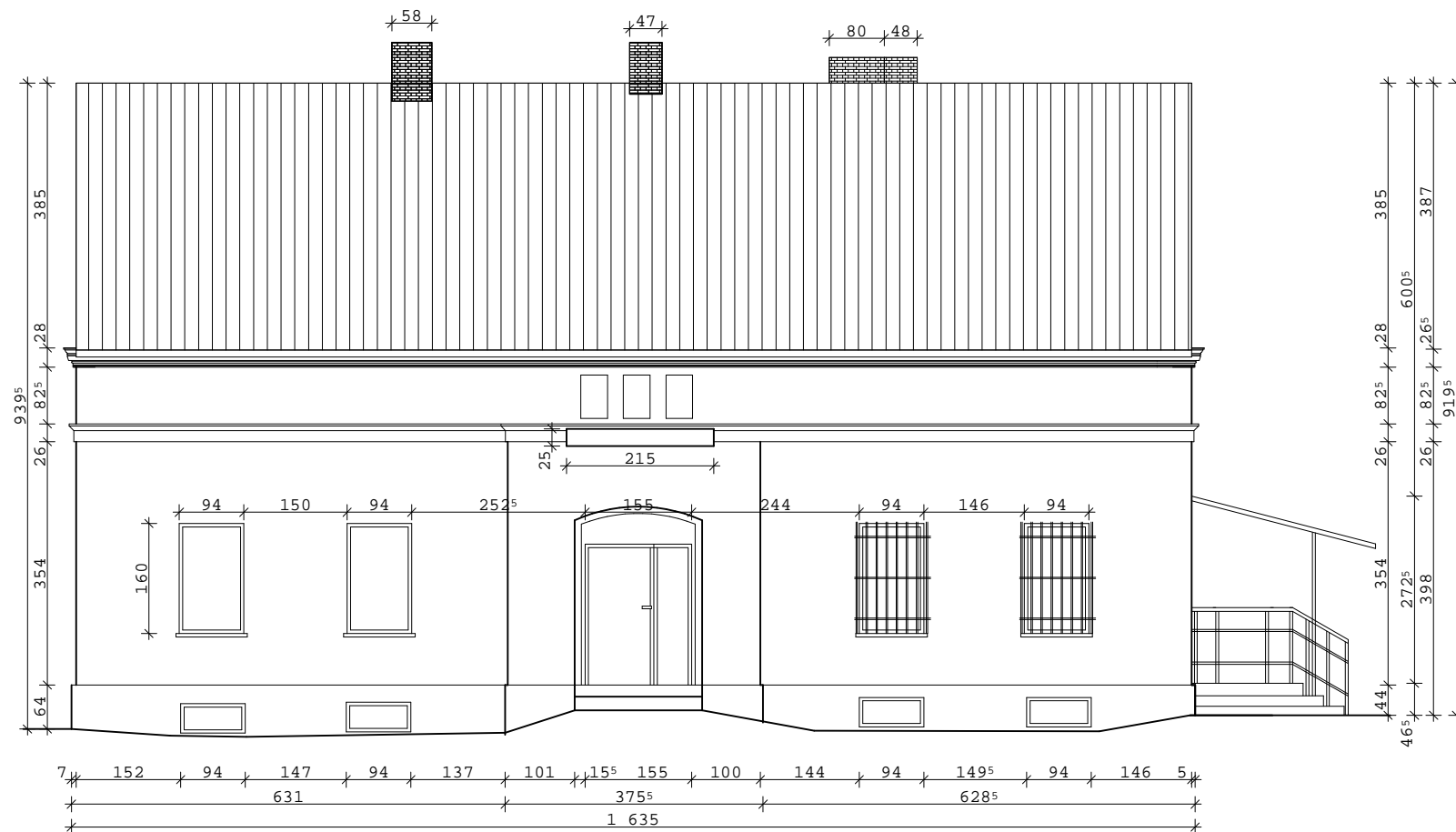


ELEWACJA WSCHODNIA



ELEWACJA POŁUDNIOWA

tytuł projektu :

REMONT ELEWACJI BUDYNKU WRAZ
Z DOCIEPLENIEM.

stadium: projekt arch-bud
branża : architektura i konstrukcja

PRACOWNIA PROJEKTOWA
mgr inż. arch. Bernard Łopacz
ul. Środkowa 5
47-400 Racibórz



ARCHIDOM

e-mail: archidom@wp.pl

projektant:
mgr inż. arch. Bernard Łopacz
nr 171/91/OP

INWENTARYZACJA

inwestor:
POWIATOWY INSPEKTORAT
WETERYNARII
47-400 RACIBÓRZ ul.KATARZYNY 6

lokalizacja:
Racibórz ul.Katarzyny 6
nr.dz. 120/9

temat rysunku:
ELEWACJA WSCHODNIA
I POŁUDNIOWA

opracowanie:
tech. Agnieszka Szuba

rysunek nr:
3

data opracowania:
październik 2010

skala:
1:100