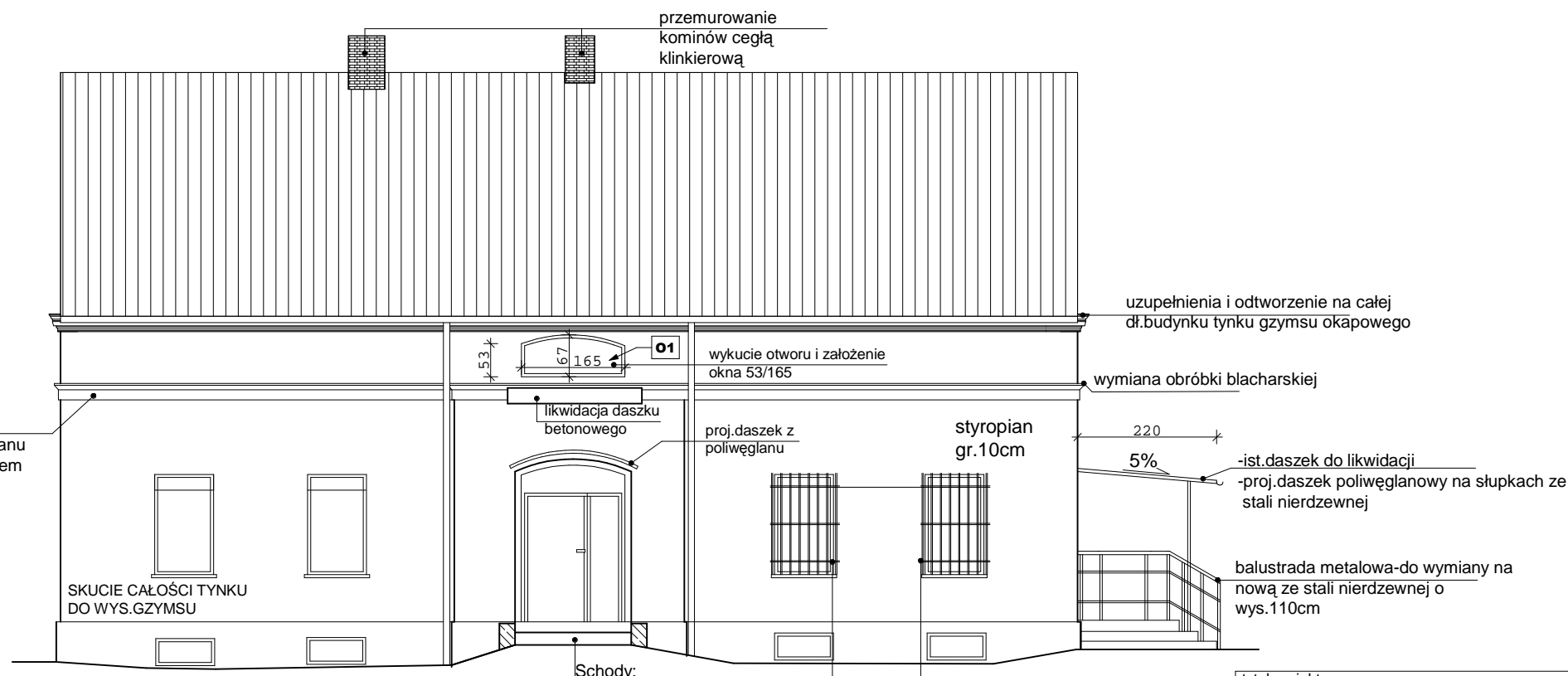


ELEWACJA WSCHODNIA

Schody:
 -skucie płytek ceram.
 -naprawa i uzupełnienia schodów
 -obłożenie schodów kamieniem (impala płomieniowana lub wanga-bordo)

- UWAGA !**
1. Usunięcie wszystkich niepotrzebnych elementów metalowych z elewacji : zawiąsy ,anteny ,stare uchwyty.
 2. Skucie całości tynków do wysokości gzymsu pośredniego wraz z tym gzymsem.
 3. Wyczyszczenie i uzupełnienie gzymsu okapowego(ok.50%), wykonanie przecierki z tynku szlachetnego na całości gzymsu.
 4. Wymiana obróbki blacharskiej na nową blaszaną tytan.-cynk.
 5. Likwidacja parapetów z kształtek ceramicznych, podmurowania, oraz wymiana wszystkich na nowe blaszane powlekane w kol. brązowym.
 6. Wymiana wszystkich rynien i rur spustowych na nowe tytan.-cynk.
 7. Naprawa oraz obłożenie kamieniem schodów wejściowych głównych i bocznych.
 8. Docieplenie cokołu styropianem gr.3cm i zabezpieczenie płytkami ceramicznymi w kolorze czerwonym.
 9. Docieplenie ściany frontowej oraz zachodniej i północnej w starej części budynku styropianem gr.10cm, pozostałe ściany docieplone styropianem gr.20cm.
 10. Odtworzenie gzymsu pośredniego z styropianu ekstrudowanego. na wys.ok.142cm ponad oknami parteru przeciągnięcie tego gzymsu dookoła całości budynku.

- UWAGA:**
1. Wszystkie prace wykonać zgodnie ze sztuką budowlaną ,obowiązującymi normami oraz instrukcjami producentów.
 2. W razie wystąpienia problemów nie objętych opracowaniem należy skontaktować się z projektantem.
 3. Rozwiązania warsztatowe należy omówić z projektantem.
 4. Rzuty, przekroje oraz rysunki szczegółowe należy rozpatrywać łącznie.
 5. Przed przystąpieniem do robót budowlanych należy sprawdzić wymiary oraz ilości na miejscu budowy.



ELEWACJA POŁUDNIOWA

Schody:
 -skucie płytek ceram.
 -naprawa i uzupełnienia schodów
 -obłożenie schodów kamieniem (impala płomieniowana lub wanga-bordo)

krata metalowa-do wyczyszczenia i ponownego malowania

tytuł projektu : REMONT ELEWACJI BUDYNKU WRAZ Z DOCIEPLENIEM.		inwestor: POWIATOWY INSPEKTORAT WETERYNARII 47-400 RACIBÓRZ ul.KATARZYNY 6
stadium:projekt arch-bud branża : architektura i konstrukcja	projektant: mgr inż. arch Bernard Łopacz nr 171/91/OP	lokalizacja: Racibórz ul.Katarzyny 6 nr.dz. 120/9
PRACOWNIA PROJEKTOWA mgr inż.arch. Bernard Łopacz ul. Środkowa 5 47-400 Racibórz		temat rysunku: ELEWACJA WSCHODNIA I POŁUDNIOWA
ARCHIDOM e-mail: archidom@wp.pl		opracowanie: tech. Agnieszka Szuba
		rysunek nr: 5
		data opracowania: październik 2010
		skala: 1:100