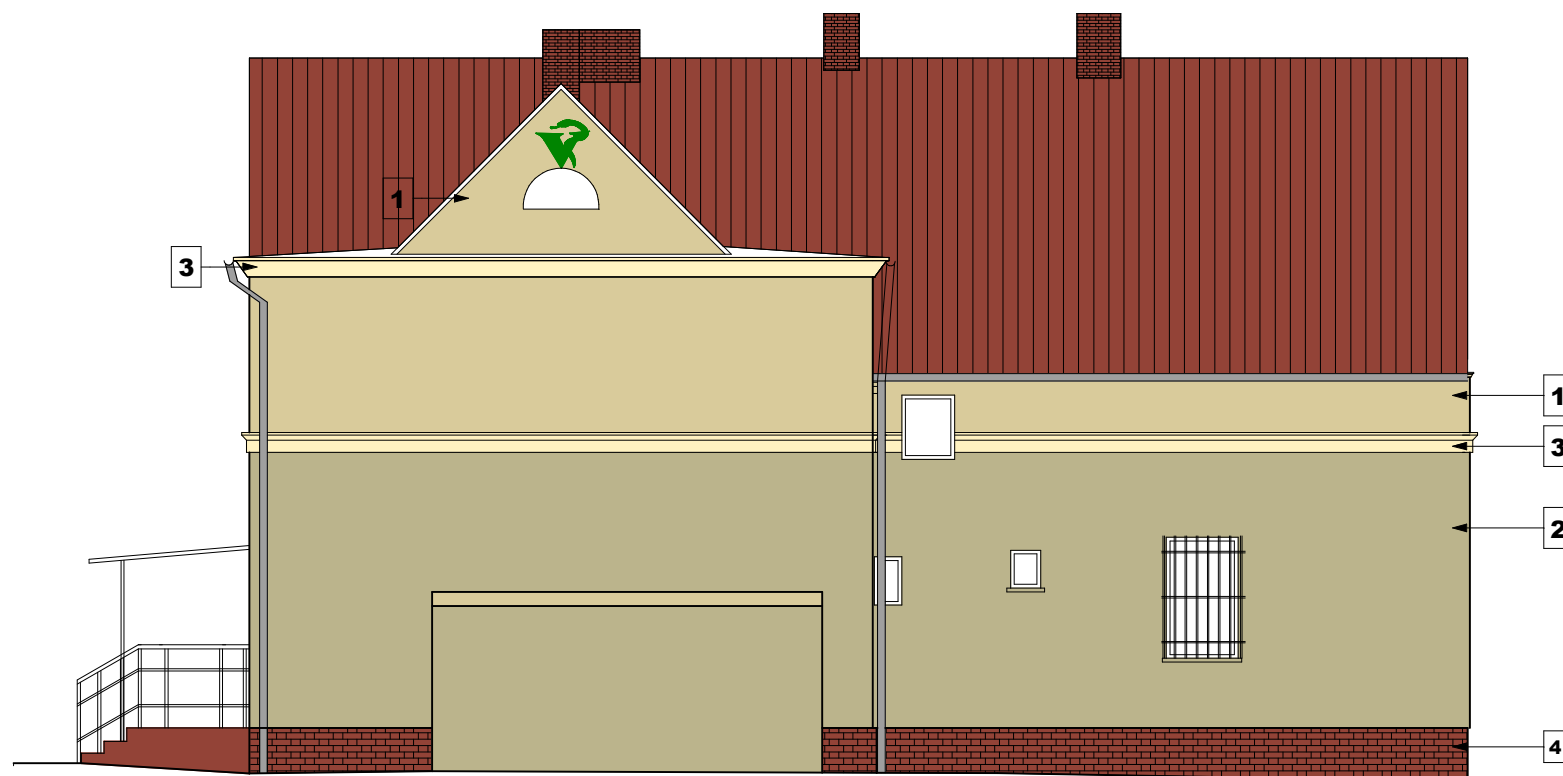




ELEWACJA ZACHODNIA




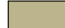



ELEWACJA PÓLNOCNA

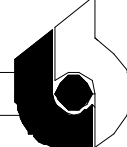
UWAGA!

Przed malowaniem wykonać próby kolorystyczne w obecności projektanta i w razie potrzeby zastąpienie koloru 27183 kolorem 27187.

UWAGA:

1. Wszystkie prace wykonać zgodnie ze sztuką budowlaną, obowiązującymi normami oraz instrukcjami producentów.
2. W razie wystąpienia problemów nie objętych opracowaniem należy skontaktować się z projektantem.
3. Rozwiązania warsztatowe należy omówić z projektantem.
4. Rzuty, przekroje oraz rysunki szczegółowe należy rozpatrywać łącznie.
5. Przed przystąpieniem do robót budowlanych należy sprawdzić wymiary oraz ilości na miejscu budowy.

PALETA BARW FIRMY KREISEL	
	- 202II
	- 27183
	- 204 I gzymsy
	- 25204 logo
	- płytki ceram. klinkier-czerwony

tytuł projektu : REMONT ELEWACJI BUDYNKU WRAZ Z DOCIEPLENIEM.		inwestor: POWIATOWY INSPEKTORAT WETERYNARII 47-400 RACIBÓRZ ul.KATARZYNY 6	
stadium:projekt arch-bud branża : architektura i konstrukcja		lokalizacja: Racibórz ul.Katarzyny 6 nr.dz.	
PRACOWNIA PROJEKTOWA mgr inż.arch. Bernard Łopacz ul. Środkowa 5 47-400 Racibórz		temat rysunku: ELEWACJE	
projektant: mgr inż. arch Bernard Łopacz nr 171/91/OP		rysunek nr: 7	
 ARCHIDOM e-mail: archidom@wp.pl		opracowanie: tech. Agnieszka Szuba	
		data opracowania: październik 2010	
		skala: 1:100	