



# DZIENNIK URZĘDOWY

## WOJEWÓDZTWA ŚLĄSKIEGO

---

Katowice, dnia 28 maja 2026 r.

Poz. 3403

### ROZPORZĄDZENIE WOJEWODY ŚLĄSKIEGO

z dnia 27 maja 2026 r.

**w sprawie zwalczania rzekomego pomoru drobiu (ND) na terenie powiatów: raciborskiego,  
wodzisławskiego oraz miasta Jastrzębie-Zdrój**

Na podstawie art. 28 ust. 3 ustawy z dnia 21 listopada 2025 r. o zdrowiu zwierząt (Dz. U. poz. 1795)

**zarządza się, co następuje:**

§ 1. 1. W związku ze stwierdzeniem ogniska choroby – rzekomego pomoru drobiu (ND) w zakładach utrzymujących ptaki w Republice Czeskiej ustala się obszar zagrożony wystąpieniem rzekomego pomoru drobiu (ND), zwany dalej „obszarem zagrożonym”, obejmujący:

- 1) część miasta Jastrzębie-Zdrój na południowy zachód od drogi wojewódzkiej nr 937;
- 2) w powiecie raciborskim, w gminie Krzyżanowice miejscowości: Chałupki, Rudyszwałd i Zabełków;
- 3) w powiecie wodzisławskim miasto Wodzisław Śląski na południe od dróg wojewódzkich nr 933 oraz nr 936;
- 4) w powiecie wodzisławskim gminę Godów;
- 5) w powiecie wodzisławskim, w gminie Gorzyce miejscowości: Belsznica, Czyżowice, Gorzyce, Gorzyczki, Olza, Turza i Uchylsko;
- 6) w powiecie wodzisławskim, w gminie Mszana miejscowość Mszana na południe od dróg wojewódzkich nr 933 oraz nr 937.

2. Mapa obszaru zagrożonego stanowi załącznik do rozporządzenia.

§ 2. Na obszarze zagrożonym nakazuje się:

- 1) utrzymywanie drobiu lub innych ptaków w sposób:
  - a) uniemożliwiający kontakt z drobiem lub innymi ptakami utrzymywanymi w innych zakładach,
  - b) ograniczający ich kontakt z dzikimi ptakami, zwierzętami domowymi, gryzoniami oraz ich odchodami;
- 2) niezwłoczne usuwanie zwłok drobiu lub innych ptaków poprzez unieszkodliwienie całych ciał lub części martwych lub uśmierconych ptaków zgodnie z przepisami rozporządzenia Parlamentu Europejskiego i Rady (WE) nr 1069/2009 z dnia 21 października 2009 r. określającego przepisy sanitarne dotyczące produktów ubocznych pochodzenia zwierzęcego i produktów pochodnych, nieprzeznaczonych do spożycia przez ludzi, i uchylającego rozporządzenie (WE) nr 1774/2002 (rozporządzenie o produktach ubocznych pochodzenia zwierzęcego) (Dz. Urz. UE L 300 z 14.11.2009, str. 1, z późn. zm.);

- 3) niezwłoczne oczyszczanie i odkażanie środków transportu i sprzętu wykorzystywanego do transportu drobiu lub innych ptaków, ich mięsa, jaj, paszy, ściółki lub nawozów naturalnych, innych środków transportu wjeżdżających do zakładów utrzymujących drób, wylęgarni drobiu lub z nich wyjeżdżających oraz innych przedmiotów lub substancji, które mogły zostać skażone wirusem rzekomego pomoru drobiu (ND);
- 4) stosowanie środków bezpieczeństwa biologicznego przez osoby wchodzące oraz wychodzące z zakładu, w którym utrzymywany jest drób i inne ptaki, w szczególności mycie i odkażanie rąk oraz obuwia;
- 5) wyłożenie mat dezynfekcyjnych przed wejściami do budynków, w których utrzymywany jest drób, jaja zniesione przez drób i wyjściami z tych budynków oraz utrzymanie ich w stanie zapewniającym skuteczne działanie środka dezynfekcyjnego albo zastosowanie innych rozwiązań technicznych pozwalających na oczyszczenie i odkażanie obuwia przed wejściami do takich budynków i wyjściami z nich;
- 6) wyłożenie mat dezynfekcyjnych przed wjazdami i wyjazdami do i z zakładów utrzymujących drób, wylęgarni drobiu oraz utrzymanie ich w stanie zapewniającym skuteczne działanie środka dezynfekcyjnego albo zainstalowanie w tych zakładach, wylęgarniach drobiu niecek dezynfekcyjnych lub innych urządzeń zapewniających oczyszczenie i odkażenie środków transportu wjeżdżających do takich zakładów, wylęgarni drobiu lub z nich wyjeżdżających – przy czym szerokość tych mat albo niecek nie powinna być mniejsza niż szerokość wjazdów do takiego zakładu, wylęgarni drobiu i wyjazdów z nich, a ich długość nie mniejsza niż obwód największego koła lub długość najdłuższej gąsienicy środków transportu wjeżdżających do tych zakładów, wylęgarni drobiu lub z nich wyjeżdżających;
- 7) posiadaczom zwierząt:
  - a) prowadzenie wykazu osób wchodzących do zakładu utrzymującego drób lub inne ptaki lub z niego wychodzących, z wyłączeniem pomieszczeń mieszkalnych,
  - b) niezwłoczne informowanie właściwego miejscowo powiatowego lekarza weterynarii o zwiększonej zachorowalności lub śmiertelności lub znacznym obniżeniu produktywności drobiu lub innych ptaków utrzymywanych w zakładzie,
  - c) zgłaszanie zakładów, w których utrzymywany jest drób lub inne ptaki, właściwemu miejscowo powiatowemu lekarzowi weterynarii;
- 8) przemieszczanie, przechowywanie paszy i ściółki dla ptaków w sposób zabezpieczający przed kontaktem z dzikimi ptakami, zwierzętami domowymi, gryzoniami oraz ich odchodami.

### § 3. 1. Na obszarze zagrożonym zakazuje się:

- 1) wprowadzania do zakładów drobiu lub innych ptaków;
- 2) przemieszczania i transportu drobiu lub innych ptaków, w tym piskląt jednodniowych, drobiu odchowanego do rozpoczęcia nieśności, a także ich zwłok, produktów pochodzących od drobiu i innych ptaków, ubocznych produktów pochodzących od drobiu i innych ptaków, materiału biologicznego pochodzącego od drobiu i innych ptaków, obornika oraz paszy dla drobiu do i z zakładów znajdujących się na obszarze zagrożonym;
- 3) wywożenia lub rozrzucania ściółki lub nawozów naturalnych z zakładów, gdzie jest utrzymywany drób lub inne ptaki;
- 4) organizowania targów, wystaw, pokazów lub konkursów, gdzie jest gromadzony drób lub inne ptaki;
- 5) wypuszczania ptaków w celu odtworzenia zasobów ptactwa łownego;

2. Środka określonego w ust. 1 w pkt 2 nie stosuje się w odniesieniu do transportu przez obszar zagrożony drogami lub koleją bez rozładunku lub zatrzymywania się.

3. Właściwy miejscowo powiatowy lekarz weterynarii na zasadzie odstępstwa od zakazów określonych w § 3 ust. 1 rozporządzenia może udzielić zezwolenia na przemieszczanie zwierząt i produktów na warunkach oraz w przypadkach opisanych w art. 27 ust. 3 oraz art. 43, 44, 46, 47 i 49-53 rozporządzenia Delegowanego Komisji (UE) nr 2020/687 z dnia 17 grudnia 2019 r. uzupełniającego rozporządzenie Parlamentu Europejskiego i Rady (UE) 2016/429 w odniesieniu do przepisów dotyczących zapobiegania niektórym chorobom umieszczonym w wykazie oraz ich zwalczania (Dz. Urz. UE L 174 z 03.06.2020, str. 64, z późn. zm.) oraz pod ogólnymi i szczegółowymi warunkami określonymi w tych artykułach.

§ 4. 1. Nakazuje się oznakowanie obszaru zagrożonego poprzez ustawienie na granicach tego obszaru tablic ostrzegawczych o następującej treści:

„UWAGA! RZEKOMY POMÓR DROBIU – OBSZAR ZAGROŻONY”.

2. Tablice i napisy mają mieć takie wymiary, aby były czytelne z odległości co najmniej 100 metrów, oznakowane w sposób trwały, nie podlegający działaniu czynników atmosferycznych. Tablice należy umieścić na ustalonych przez właściwe organy drogach publicznych.

3. Do oznaczenia obszaru w sposób określony w ust. 1 i 2 zobowiązuje się:

- 1) prezydentów miast: Jastrzębie-Zdrój i Wodzisław Śląski;
- 2) wójtów gmin: Godów, Gorzyce, Krzyżanowice i Mszana.

§ 5. Nakazuje się dzierżawcom lub zarządcom obwodów łowieckich zgłaszanie przypadków padnięć ptaków dziko żyjących lub podejrzeń wystąpienia rzekomego pomoru drobiu (ND).

§ 6. Nakazy i zakazy, o których mowa w § 2 oraz § 3 rozporządzenia obowiązują wszystkich mieszkańców oraz osoby przebywające czasowo na obszarze zagrożonym.

§ 7. Wykonanie rozporządzenia powierza się:

- 1) powiatowym lekarzom weterynarii w: Raciborzu i Wodzisławiu Śląskim;
- 2) prezydentom miast: Jastrzębie-Zdrój i Wodzisław Śląski;
- 3) wójtom gmin: Godów, Gorzyce, Krzyżanowice i Mszana;
- 4) Regionalnej Dyrekcji Lasów Państwowych w Katowicach;
- 5) Zarządowi Okręgowemu Polskiego Związku Łowieckiego w Katowicach;
- 6) Komendantowi Miejskiemu Policji w Jastrzębiu-Zdroju;
- 7) komendantom powiatowym Policji w: Raciborzu i Wodzisławiu Śląskim.

§ 8. Rozporządzenie podlega ogłoszeniu w Dzienniku Urzędowym Województwa Śląskiego.

§ 9. Rozporządzenie wchodzi w życie z dniem ogłoszenia w Dzienniku Urzędowym Województwa Śląskiego.

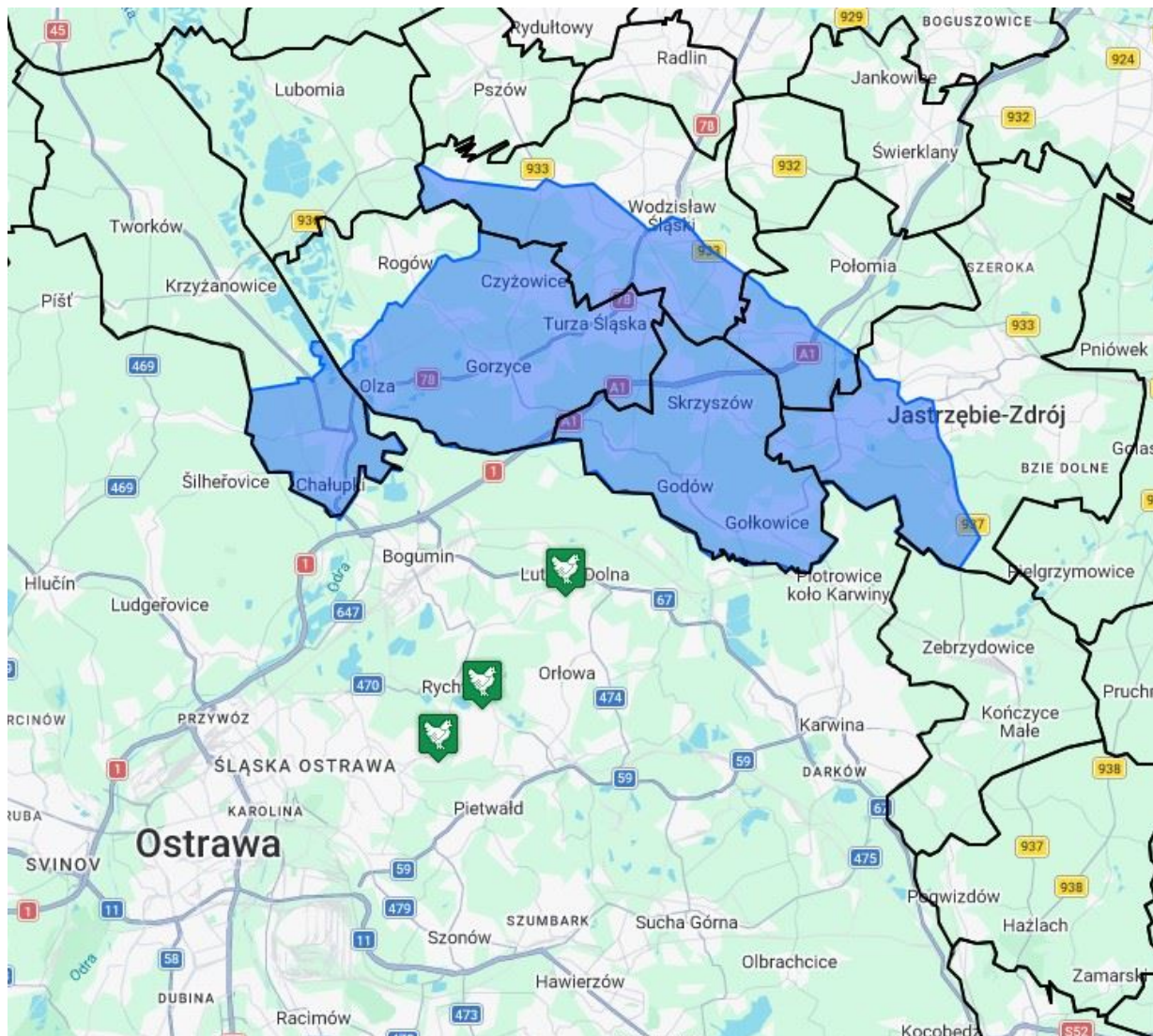
§ 10. Rozporządzenie obowiązuje do dnia 20 czerwca 2026 r.

Wojewoda Śląski

**Marek Wójcik**

Załącznik do rozporządzenia  
Wojewody Śląskiego  
z dnia 27 maja 2026 r.

### Mapa obszaru zagrożonego



Legenda:

obszar zagrożony – kolor niebieski.